

# DER ZWANG - EIN COMIC

## Der Zwang



Lilith von Waberer 2025  
Vielen Dank an meine Gruppe und alle Therapeut\*innen. <5

Das ist doch keine Zwangsstörung!



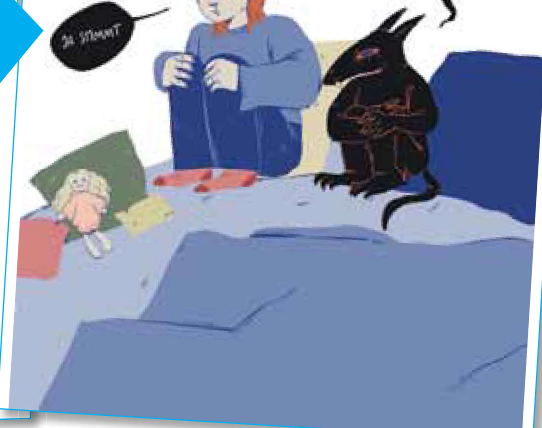
Ich habe ihn lange nicht erkannt  
Obwohl er ganz nah bei mir war.

DIE TÜR IST GAR NICHT DA

Am Anfang war er ganz klein. Viele Kinder haben  
magisches Denken! Aber er ist bei mir geblieben.

WIR MÜSSEN DIE FISSEN UND KASCHULTERE IN EINER  
ANDEREN REISENPHASE ANKOMMEN.  
SONST PASST ETWAS SCHLIMMES! DIE BRINGEN UNS IM  
OVER. DENNEN EITERN PASST ETWAS! ODER DAS  
WAS BEIHEIT NEI! UND DANN IST DAS DEINE SCHULD!

Ja stimmt



Und er ist immer größer geworden.



DU HILFST JEMANDEN ÜBERLEBEN  
DU BIST DA EIN BASSER MENSCH!

Obwohl er schon so lange bei mir  
war, habe ich ihn nicht erkannt.  
Ich dachte er wäre jemand anderes.  
Vielleicht war er nur auch unangenehm.  
Aber dann habe ich seine Freundlichkeit  
dabei. Und die haben mich abgeholt.



